

Soportes para bielas elásticas HT-FST

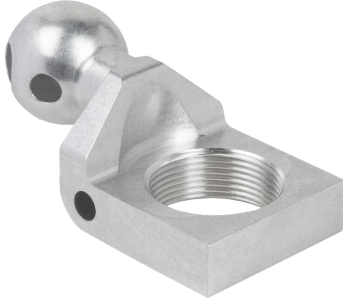
Alojamientos para bielas de M18x1,5 a M30x1,5



Idoneidad para aplicaciones específicas de sectores profesionales

Aplicaciones

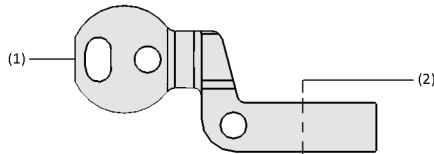
- Soporte para el montaje de bielas elásticas en raíles de herramientas
- Para bielas elásticas con roscas de montaje de M18 x 1,5 a M30 x 1,5



Soportes para bielas elásticas HT-FST

Diseño

- Conexión para raíl de herramientas: bola (A3: \varnothing 28,5 mm; A5: \varnothing 32 mm) o cilindro «Apple-Core» (A2: \varnothing 19 mm) (1)
- Conexión para bielas elásticas (2)



Diseño del sistema Soportes para bielas elásticas HT-FST



Soporte para biela elástica HT-FST en combinación con bielas elásticas FSTE-HDB durante la manipulación de una pieza de chapa

Productos prestaciones

- Uso flexible en las crucetas de las herramientas, cambio rápido y tiempos de preparación cortos
- Gracias a la ligera construcción de aluminio, adecuada para procesos dinámicos y altos rendimientos
- Uso versátil para émbolos de resorte con roscas de montaje de M18 x 1,5 a M30 x 1,5
- Puede ser configurado según las especificaciones del cliente, por ejemplo, con émbolos de resorte y ventosas de vacío

Soportes para bielas elásticas HT-FST

Alojamientos para bielas de M18x1,5 a M30x1,5

🔗 Código de designación Soportes para bielas elásticas HT-FST

HT-FST	-	A5	-	35	-	M18x1.5
1		2		3		4

1 - Designación breve

Código	Tipo
HT-FST	Soporte para biela elástica

2 - Conexión Tooling

Código	Conexión en mm
A2	ø 19, pivote
A3	ø 28,5, bola
A5	ø 32, bola

3 - Anchura

Código	Anchura en mm
35	35
42	42

4 - Conexión

Código	Conexión
M18x1.5	M18x1,5
M20x1.5	M20x1,5
M30x1.5	M30x1,5

Los soportes para las bielas elásticas HT-FST se suministran como producto listo para su conexión.

🛒 Datos de pedido Soportes para bielas elásticas HT-FST

Modelo	Nro. de pieza
HT-FST A2 35 M18x1.5	10.07.06.00477
HT-FST A2 35 M20x1.5	10.07.06.00480
HT-FST A2 42 M30x1.5	10.07.06.00474
HT-FST A3 35 M18x1.5	10.07.06.00475
HT-FST A3 35 M20x1.5	10.07.06.00478
HT-FST A3 42 M30x1.5	10.07.06.00472
HT-FST A5 35 M18x1.5	10.07.06.00476
HT-FST A5 35 M20x1.5	10.07.06.00479
HT-FST A5 42 M30x1.5	10.07.06.00473

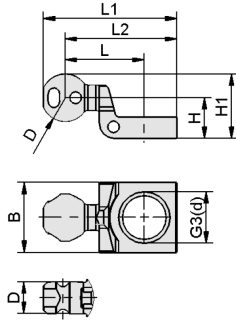
📏 Datos técnicos Soportes para bielas elásticas HT-FST

Modelo	Peso [g]
HT-FST A2 35 M18x1.5	71
HT-FST A2 35 M20x1.5	69
HT-FST A2 42 M30x1.5	69
HT-FST A3 35 M18x1.5	84
HT-FST A3 35 M20x1.5	82
HT-FST A3 42 M30x1.5	83
HT-FST A5 35 M18x1.5	96
HT-FST A5 35 M20x1.5	94
HT-FST A5 42 M30x1.5	94

Soportes para bielas elásticas HT-FST

Alojamientos para bielas de M18x1,5 a M30x1,5

Datos de diseño Soportes para bielas elásticas HT-FST



HT-FST

Soportes para bielas elásticas HT-FST

Alojamientos para bielas de M18x1,5 a M30x1,5

Datos de diseño Soportes para bielas elásticas HT-FST

Modelo	B [mm]	D [mm]		H [mm]	H1 [mm]	L [mm]	L1 [mm]	L2 [mm]
HT-FST A2 35 M18x1.5	35	19,0	M18x1,5-HE	24,5	34	41,3	73	61
HT-FST A2 35 M20x1.5	35	19,0	M20x1,5-HE	24,5	34	41,3	73	61
HT-FST A2 42 M30x1.5	42	19,0	M30x1,5-HE	24,5	34	41,3	73	61
HT-FST A3 35 M18x1.5	35	28,5	M18x1,5-HE	24,5	39	47,5	80	67
HT-FST A3 35 M20x1.5	35	28,5	M20x1,5-HE	24,5	39	47,5	80	67
HT-FST A3 42 M30x1.5	42	28,5	M30x1,5-HE	24,5	39	47,5	80	67
HT-FST A5 35 M18x1.5	35	32,0	M18x1,5-HE	24,5	41	47,5	82	67
HT-FST A5 35 M20x1.5	35	32,0	M20x1,5-HE	24,5	41	47,5	82	67
HT-FST A5 42 M30x1.5	42	32,0	M30x1,5-HE	24,5	41	47,5	82	67